

# Ехінацея Композитум С – багатокomпонентна дія на імунну систему

**Організм людини – це складна жива система, функціонування якої визначається безліччю змінних і задіює величезну кількість механізмів. Зовнішні і внутрішні чинники здатні порушувати регуляцію її діяльності. Однак є механізми, які допомагають ефективно усувати «поломки» в організмі і нормалізувати його стан. Така здатність має назву біорегуляції. Основою біорегуляційної медицини є комплексні біорегуляційні препарати, серед яких одним із найвідоміших є Ехінацея Композитум С.**

**Ключові слова:** біорегуляційна медицина, комплексні біорегуляційні препарати, Ехінацея Композитум С.

Біологічна регуляція властива всім живим організмам і забезпечує злагожену його діяльність, а в разі виникнення будь-яких порушень система може самостійно повертатися в стан рівноваги. Причому біологічна регуляція здійснюється на різних рівнях організму, охоплює всі структурні елементи: клітини, тканини, органи і системи.

## Біорегуляційний підхід у медицині

Відповідно на вплив несприятливих чинників можуть бути запалення, імунна реакція, що з часом може привести до хронізації патологічних процесів і виникнення захворювань. Класичний підхід до лікування хвороб часто не дає лікаря можливість врахувати причини виникнення патологічних процесів і брати до уваги всі особливості стану пацієнта. Протокольна медицина спрямована на те, щоб усунути симптоми. При цьому лікар часто не в змозі вплинути на глибокі процеси, що відбуваються в організмі. Однак якщо використовувати принципи біорегуляції, можна підібрати більш ефективне лікування, яке допоможе оздоровити весь організм. Згідно з принципами біорегуляції, людина розглядається як єдина система, в якій усе взаємопов'язано. Лікування підбирають таким чином, щоб задіяти власні механізми організму, активувати відновлювальні сили, нормалізувати роботу імунної системи. Методи біорегуляції спрямовані не на пригнічення симптомів, а на боротьбу з проблемою як такою. При цьому регуляція стану здійснюється за допомогою персоналізованого підходу.

Засобом біорегуляційної медицини з вагомим клінічним досвідом застосовується, у тому числі в європейських країнах, є препарат Ехінацея Композитум С, який впливає як на специфічний, так і на неспецифічний імунітет. Препарат має унікальний склад, адже містить нозоди бактеріального і вірусного походження, що робить його ефективним у разі як бактеріальної, так і вірусної інфекції, а саме: *Streptococcus haemolyticus-Nosode D18* (нозод стрептокока); *Staphylococcus-Nosode D18* (нозод стафілокока); *Influenzium-Nosode D13* (нозод грипу); *Pirogenium-Nosode D198* (пірогенний нозод).

До складу також входять імуноактивні рослинні компоненти, які крім впливу на імунну систему при інфекційних захворюваннях безпосередньо впливають на систему антиоксидантного захисту: *Echinacea angustifolia D3* (Ехінацея вузьколистна); *Aconitum napellus D3* (Борець ріповидний);

*Sanguinaria D4* (Сангвінарія канадська); *Baptisia tinctoria D4* (Індиго дикий); *Bryonia D6* (Переступень білий); *Eupatorium perfoliatum D6* (Посконник прокленolistяний); *Pulsatilla pratensis D8* (Простріл луговий); *Thuja occidentalis D8* (Туя західна); *Phytolacca americana D6* (Лакнонос американський); *Gelsemium sempervirens D6* (Жасмин вічнозелений); *Toxicodendron quercifolium D4* (Сумах висівковий); *Arnica montana D4* (Арніка гірська); *Euphorbia D6* (Молочай солононосний).

Крім того до складу Ехінацеї Композитум С входять і важливі мінеральні компоненти: сірка (D8) – складова однієї з найважливіших захисних систем SH-групи – глутатионова ланка антиоксидантного захисту; двохлориста ртуть, сулема (D8); білий фосфор (D8); металевий цинк (D10); нітрат срібла (D8). А також тваринні компоненти: отрута змії сурукуку (D10) і вапняна сірчана печінка (D10) та потенційний алопатичний засіб кортизон-21-ацетат (D13). Останній сприяє стимуляції і виділенню стрес-обмежувальних гормонів і нівелює системні ефекти стероїдної терапії.

## Імунологічні механізми дії

Механізм дії комплексних біорегуляційних препаратів, зокрема Ехінацеї Композитум С, був доведений і запатентований у 1998 р. в Німеччині. Зазначені препарати сприяють диференціюванню певного різновиду Т-клітин – тобто при потрапленні в організм розпізнають ситуацію і регулюють виділення трьох класів Т-лімфоцитів, які спрацьовують там, де потрібно, і в потрібних дозах. Ініціальні Т-хелпери за різних станів (хронічне запалення, алергія) диференціюються на Th1, Th2, Th3, які, своєю чергою, виділяють різні біологічно активні сполуки (рис. 1).

## Подвійна дія препарату Ехінацея Композитум С на імунітет

Препарат впливає як на неспецифічний, так і на специфічний імунітет. Дію на неспецифічний імунітет забезпечують рослинні, тваринні та мінеральні компоненти препарату. Вплив на специфічний імунітет реалізується завдяки наявності в складі препарату вірусних і бактеріальних нозодів.

Таким чином, Ехінацея Композитум С являє собою універсальний препарат із мультитаргетною дією, який регулює і гармонізує стан імунної системи.

## Нозоди – «родзинка» біорегуляційного препарату Ехінацея Композитум С

Нозоди виготовляють за допомогою гомеопатичного методу з убитих культур мікроорганізмів або продуктів розпаду органів чи секретів організму. Ці компоненти організм сприймає як антигени, вони активують специфічну імунну відповідь. У потенційованому вигляді нозоди сприяють виведенню гомотоксинів, депонованих у матриці та клітинах після перенесених захворювань; активують блоковані захисні реакції в разі хронічних інфекційних захворювань.

Саме така м'яка дія на специфічний імунітет забезпечує високу ефективність і безпеку

препарату, на відміну від класичних імуномодуляторів та імуностимуляторів, які поряд з ефективністю характеризуються наявністю побічних ефектів, у низці випадків – серйозних.

Отже, з огляду на вищезазначене, можна виокремити 4 основні дії Ехінацеї Композитум С:

- Структурна підтримка (завдяки наявності мінералів).
- Імуномодулювальні ефекти (завдяки наявності ослабленого патогенного матеріалу).
- Протимікробні ефекти (рослинні компоненти).
- Протизапальні ефекти (рослинні компоненти) (рис. 2).

Препарат Ехінацея Композитум С – це унікальна комбінація натуральних інгредієнтів, які діють синергічно (при використанні самостійно або в комбінації з антибіотиками та іншими препаратами). Його застосовують для тривалої багатозильової терапії, а також для профілактики. У комплексі з іншими біорегуляційними препаратами Ехінацея Композитум С підвищує клінічний ефект лікування хронічних обструктивних захворювань легень (ХОЗЛ), сприяє зниженню дози антибактеріальних препаратів, інгаляційних бронхолітиків і глюкокортикостероїдів. Також Ехінацея Композитум С знижує частоту розвитку побічних ефектів фармацевтичних препаратів. У разі нетяжких форм ХОЗЛ, зумовленого респіраторними вірусами, препарат може навіть застосовуватися у вигляді монотерапії.

## Показання та режим застосування препарату Ехінацея Композитум С

- ЛОР-патологія, хвороби легень: риніт, синусит, отит, ангіна, фарингіт, бронхіт, пневмонія, інфекційно-алергічна бронхіальна астма, абсцес і гангрена легень, емпієма плеви.
- Інфекційні захворювання: мононуклеоз, дисфункція імунної системи, менінгіти, енцефаліти.
- Дерматологічні захворювання: фурункул, карбункул, панарицій, абсцес, флегмона, свищі (у тому числі і при остеомиєліті).

- Гінекологія: кольпіт, аднексит, неспецифічні та специфічні запальні процеси жіночих статевих органів, мастит.

- Нephрологія: цистит, пієліт, гломеруло-нефрит.

- Терапія/хірургія: вторинні бактеріальні інфекції, інтоксикації, підготовка до оперативних втручань і лікування їх ускладнень.

Таким чином, Ехінацея Композитум С – це універсальний препарат з імунокоригувальною, дезінтоксикаційною і протизапальною дією.

Препарат Ехінацея Композитум С представлений у вигляді розчину для ін'єкцій, який можна призначати і *per os* у дозуванні, ідентичних ін'єкційним. Приймає препарат потрібно натщесерце, деякий час потримавши його в роті для кращого всмоктування. Разова доза, що одночасно є добовою, для дорослих і дітей віком від 12 років – 2,2 мл; дітям віком від 1 до 3 років – 0,6 мл, від 3 до 6 років – 1,0 мл, від 6 до 12 років – 1,5 мл. Застосовувати 1-3 рази на тиждень у вигляді внутрішньом'язових, підшкірних, внутрішньокіркових ін'єкцій.

Під час гострого стану застосовують ініціюючий режим: дози, що відповідають віку пацієнта, приймають щодня. У гострих випадках, за тяжкого перебігу захворювання, препарат треба приймати через день. Не рекомендується приймати препарат, якщо температура тіла >38,5 °С. У разі появи слинотечі препарат необхідно відмінити або збільшити інтервал між ін'єкціями. При появі лихоманки після внутрішньовенного введення препарату необхідно зробити перерву на 2-3 дні.

Протипоказаннями до застосування препарату (через відсутність доведених клінічних даних) є підвищена чутливість до його компонентів; туберкульоз, колагеноз, лейкомія, СНІД, ВІЛ; аутоімунні захворювання, розсіяний склероз, захворювання системи крові.

Ехінацея Композитум С – унікальний лікарський засіб, який впливає на всі ланки імунної системи, може бути використаний як у складі комплексного лікування, так і у вигляді монотерапії запальних захворювань різних органів і систем. Препарат характеризується високою ефективністю і безпекою.

Підготувала Ірина Чумак

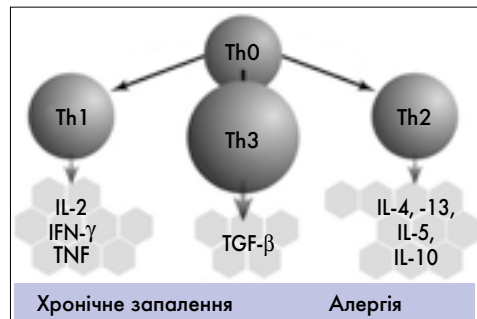


Рис. 1. Фізіологічна біорегуляційна дія

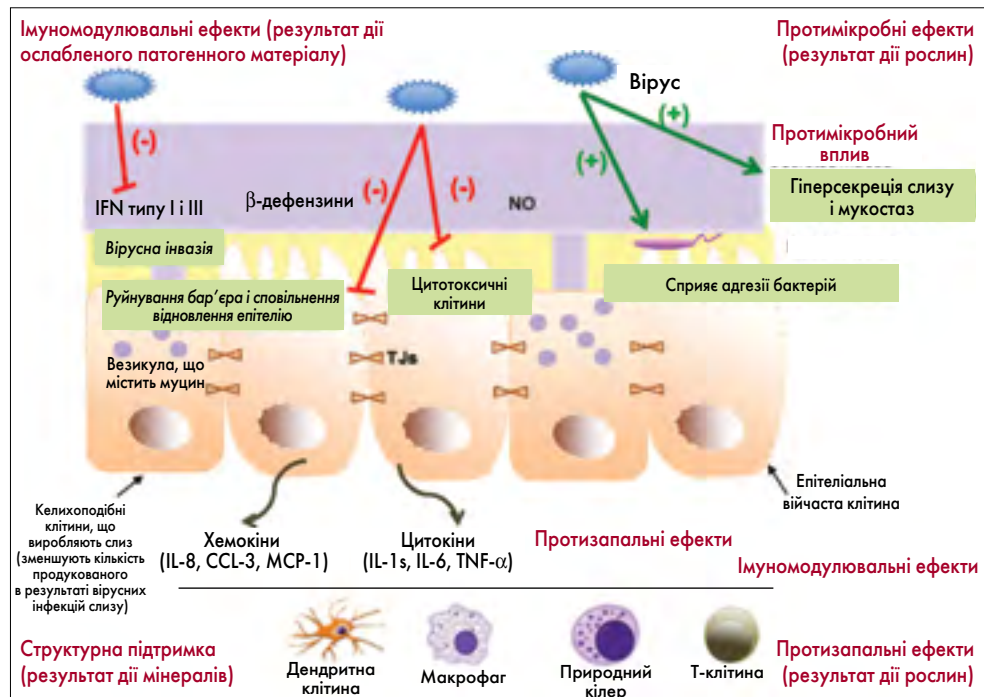


Рис. 2. Ефекти Ехінацеї Композитум С (M. Varelle et al., 2011; J.V. Hudson, 2012)

## Міцний імунітет – запорука здоров'я!

**Дія:**

- Імуномодулююча
- Протизапальна
- Дезінтоксикаційна

**Показання:**

Комплексне лікування гострих та хронічних запальних та гнійно-інфекційних захворювань слизових оболонок, внутрішніх органів і шкіри, що перебігають з вираженою інтоксикацією та частими рецидивами

Інформація про складний засіб «Ехінацея Композитум С» надана в Інформаційно-просвітницькому центрі «Здоров'я України» за адресою: м. Київ, вул. Миколаївська, 10/12, 2-й поверх. Контактний телефон: 044 480 11 11. Сайт: www.health-ua.com

Виробник: «Здоров'я України» С.П.Т. вул. Миколаївська, 10/12, м. Київ, 044 480 11 11. Контактний телефон: 044 480 11 11. Сайт: www.health-ua.com

Виробник: «Здоров'я України» С.П.Т. вул. Миколаївська, 10/12, м. Київ, 044 480 11 11. Контактний телефон: 044 480 11 11. Сайт: www.health-ua.com

Місць продаж: «Здоров'я України» С.П.Т. вул. Миколаївська, 10/12, м. Київ, 044 480 11 11. Контактний телефон: 044 480 11 11. Сайт: www.health-ua.com